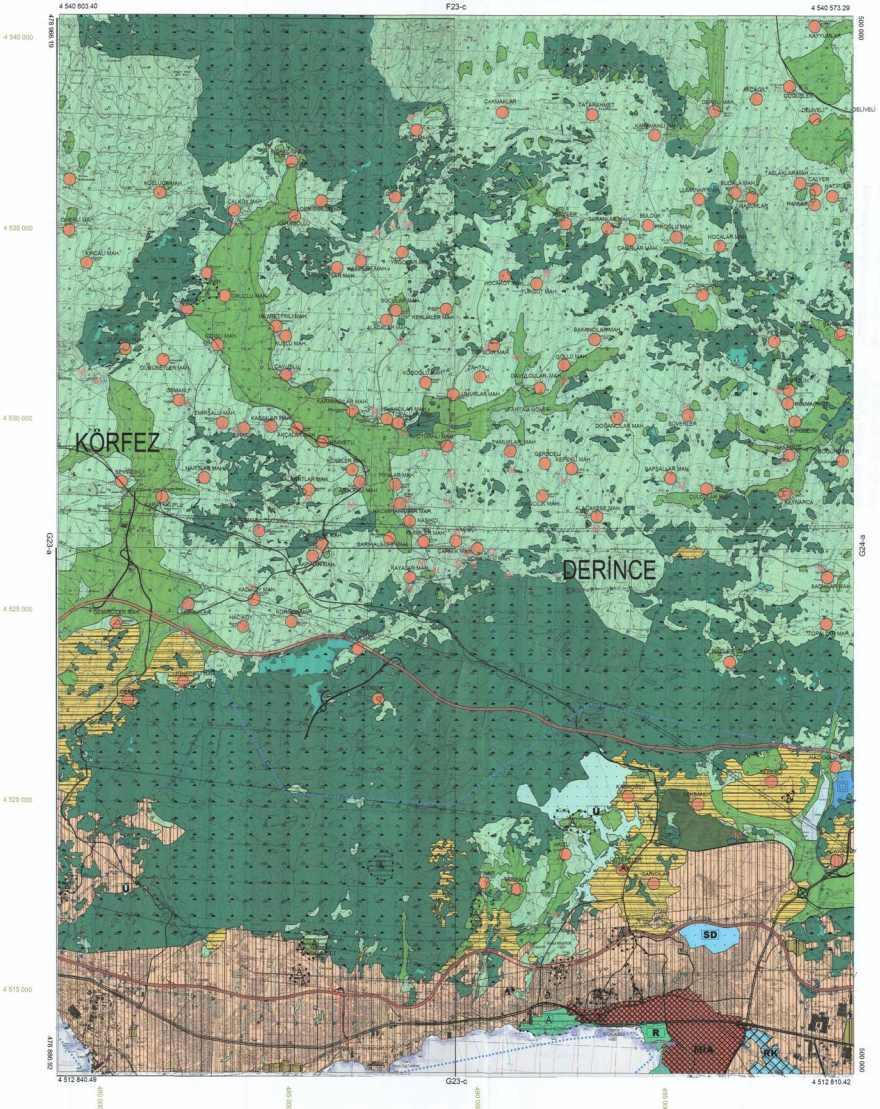


KOCAELI
G23-b

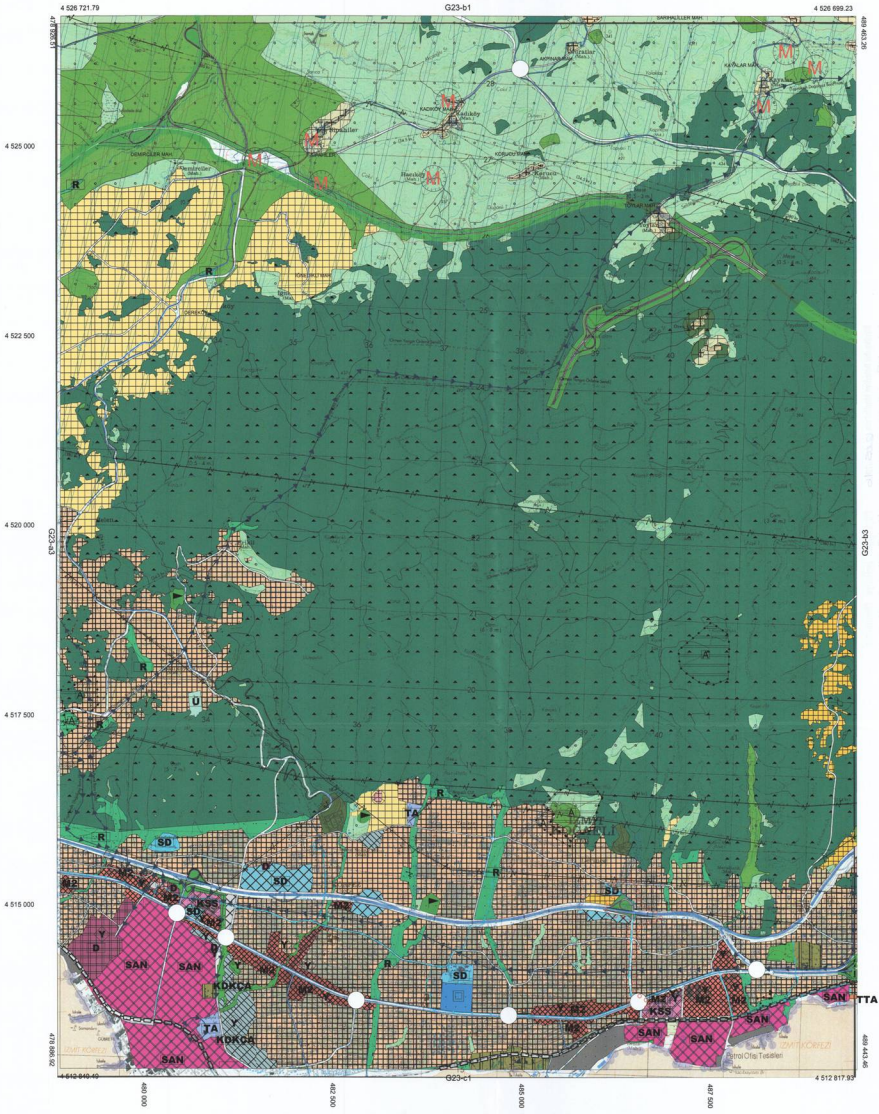
F23-c



1/50000

KOCAELI -G23-b

KOCAELI
(MERKEZ)
G23-b4



1/25000

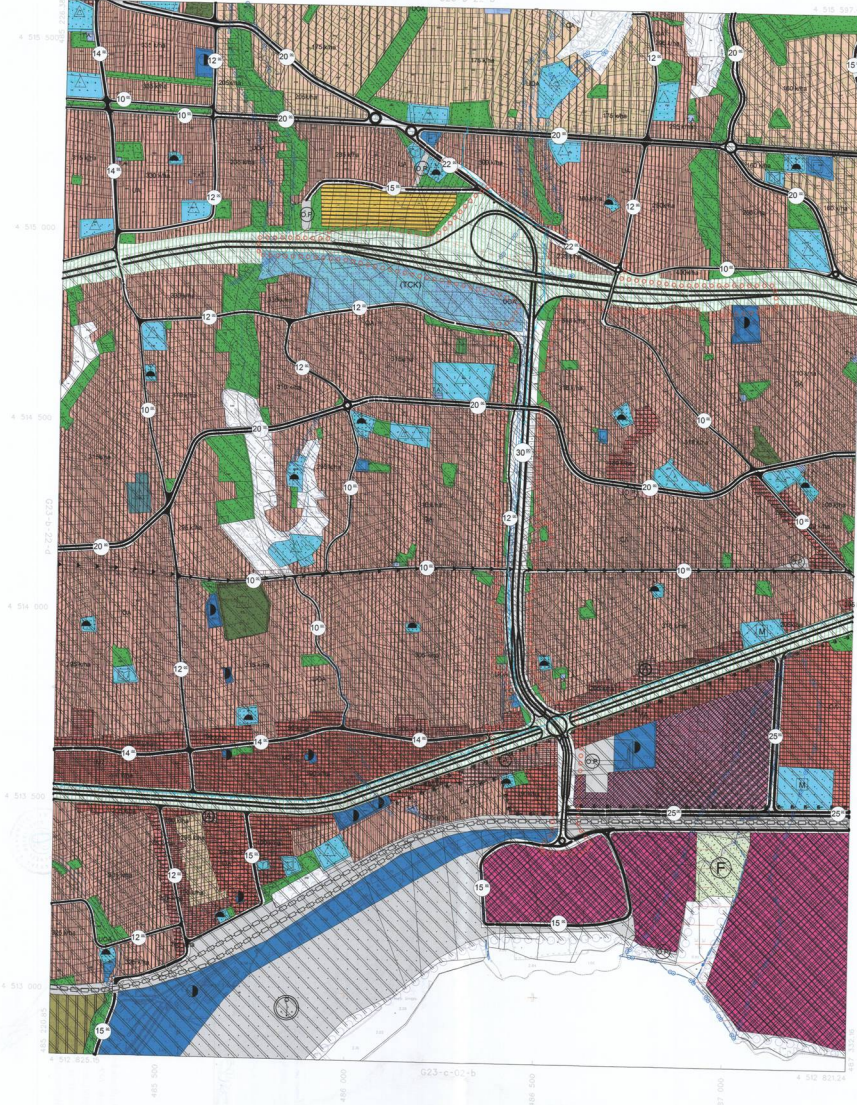
KOCAELI-G23-b4
(MERKEZ)

KOCAELI
G23-b-22-c

G23-b-21-b

ONAY

Profesyonel Mühendislik Hizmetleri
Mühürleme, Çizim ve Grafik Hizmetleri
Mühürleme, Çizim ve Grafik Hizmetleri
Mühürleme, Çizim ve Grafik Hizmetleri
Mühürleme, Çizim ve Grafik Hizmetleri
Mühürleme, Çizim ve Grafik Hizmetleri



1:5000

Proje 2025 Tarihinde Geçerli Değildir.
Tarihi: 15.05.2025
Mühürleme, Çizim ve Grafik Hizmetleri
Mühürleme, Çizim ve Grafik Hizmetleri
Mühürleme, Çizim ve Grafik Hizmetleri

Proje Mühürleme
Mühürleme, Çizim ve Grafik Hizmetleri

Proje Mühürleme
Mühürleme, Çizim ve Grafik Hizmetleri

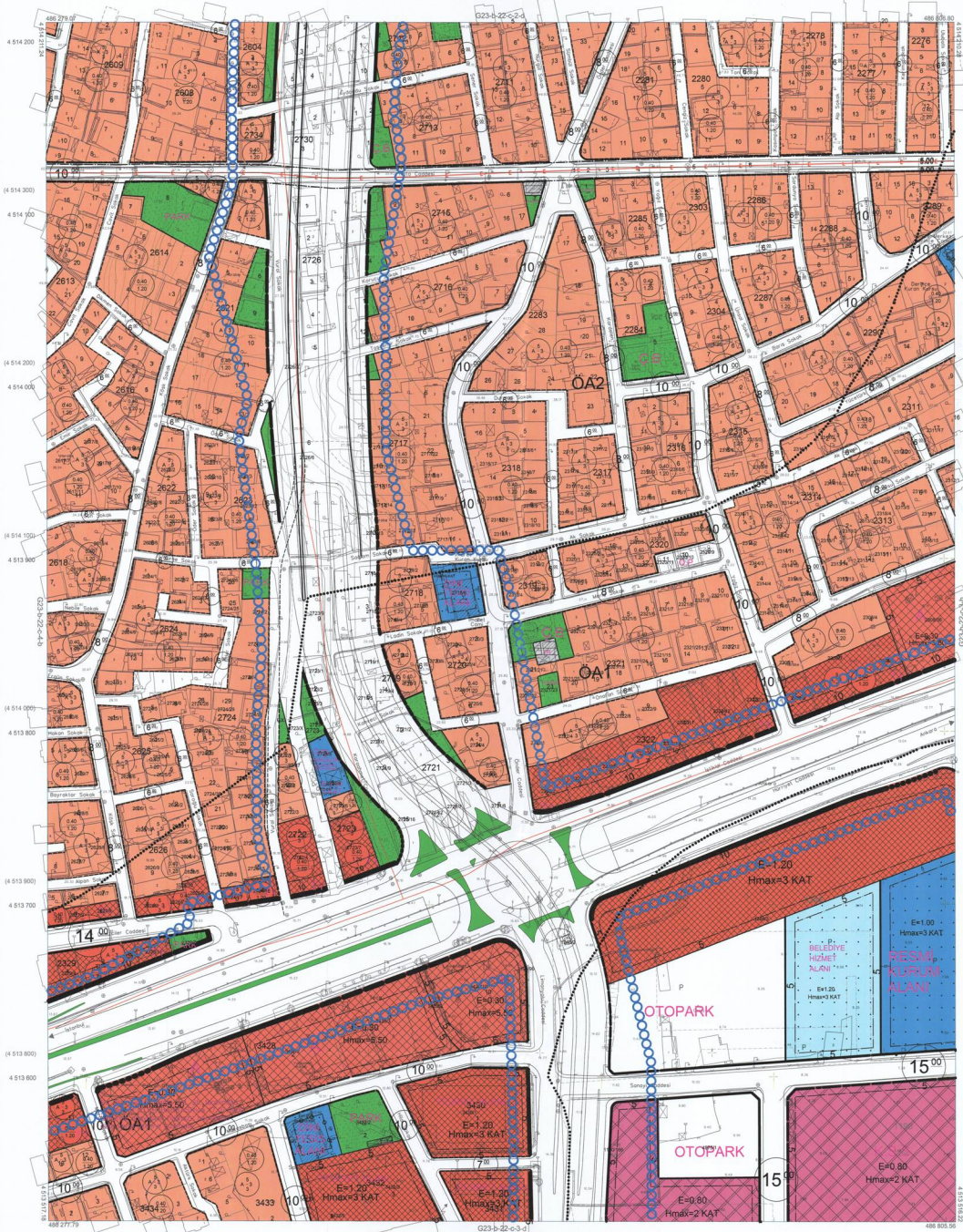
KONTROL
Mühürleme, Çizim ve Grafik Hizmetleri
Mühürleme, Çizim ve Grafik Hizmetleri
Mühürleme, Çizim ve Grafik Hizmetleri

KOCAELI - G23-b-22-c

DERİNCE İLÇESİ (Derince Beldesi)

KOCAELİ

G23-b-22-c-3-a



Kocaeli Büyükşehir Belediyesi tarafından Fotogrametrik yöntemle yapılan Kocaeli İline ait 1:1000 ölçekli ayrıntı Haritası Harita 3194 sayılı İmar Kanununun 7'nin maddesine göre hazırlanmış ve onaydır.



DERİNCE İLÇESİ (Derince Beldesi) G23-b-22-c-3-a
KOCAELİ

Koordinatlar ve pafta bölünmeleri en son güncellenmiş TUDAY'a bağlı 2008.0 ölçekli, GRIS80 referans ve Transversal Mercator (TM) izdüşümünde gösterilmiştir.
Ağustos 2010 tarihinde yapılan mekân hava fotoğraflarından yararlanılarak hazırlanmış sayılı çizimdir.
Yüklenici Firma: KUTLUERİ HARİTA A.Ş.
ÇETINKAYA MAAR A.Ş.
(Orta Grubu)

PROJE YÖNETİCİSİ
ALTAN ÇETINKAYA
Harita Mühendisi

1:1000

Harta Mühendisi BELİM SAYDAN
Harta Mühendisi DİLEK AYDIN
Harta Yüksek Mühendisi ERGEM AKOĞ
Harta Yüksek Mühendisi HAKAN İLHAN

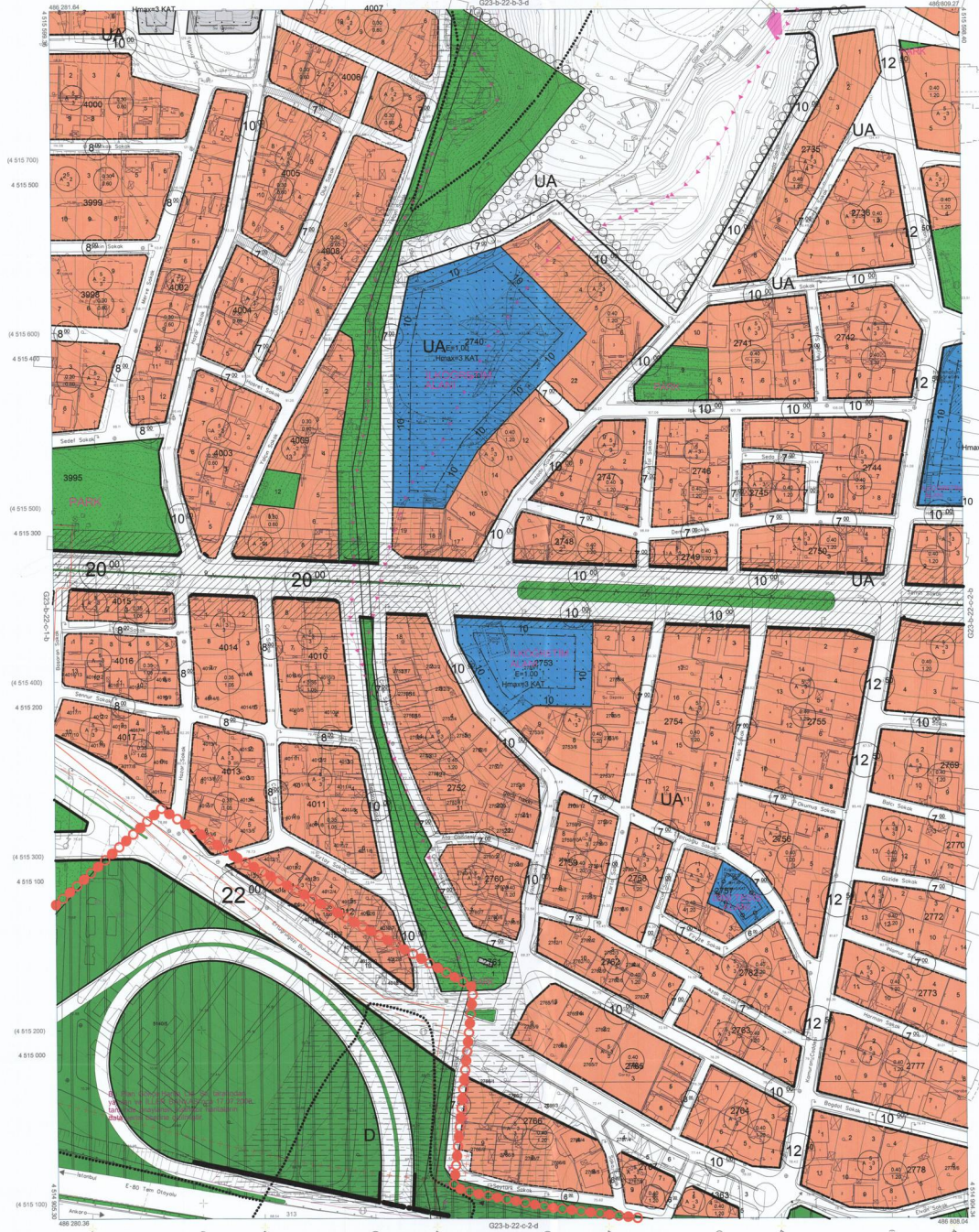
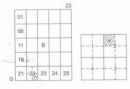
KONTROL
HALHAZIR HARİTA JEFT
İSMAİL BEYAZ
Harita Mühendisi

PROJE YÖNETİCİSİ
HARİTA SUBE MÜDÜRÜ V.
SERAY ÖZGÜR
Harita Mühendisi

DERİNCE İLÇESİ (Derince Beldesi)

KOCAELİ

G23-b-22-c-2-a



Kocaeli Büyükşehir Belediyesi
tarafından Fotogrametri yöntemiyle
çizilen Kocaeli İline ait 1:10000
ölçekli sayısal Halihazır Harita 3184
sayılı İmar Kanunu'na tabii olarak
görsel olarak ve orantılı olarak



DERİNCE İLÇESİ (Derince Beldesi) G23-b-22-c-2-a
KOCAELİ

Koordinatlar ve pafta bölünmesi en son güncellenmiş
TUTANAK no: 2005.01 sayılıdır. ÇİZİMİ yapıldığı ve
Tasvaner Mercator (TM) kullanılarak yapılmıştır.
Ağustos 2010 tarihinde çekilen renkli hava fotoğraflarından
Geliştirilmiştir. Yapılar sağa doğruya gösterilmiştir.
Yüklenici Firma : KUTLUAY HAKTAR A.Ş.
ÇETİNKAYA BAĞCI A.Ş.
(Ortak Çizim)

PROJE YÖNETİCİSİ
ALTAN ÇETINKAYA
Harita Mühendisi

1:1000

Harita Mühendisi BELİM SAYDAN
Harita Mühendisi DİLEK AYDIN
Harita Yüksek Mühendisi ERGEM AKOĞ
Harita Yüksek Mühendisi HAKAN İLHAN

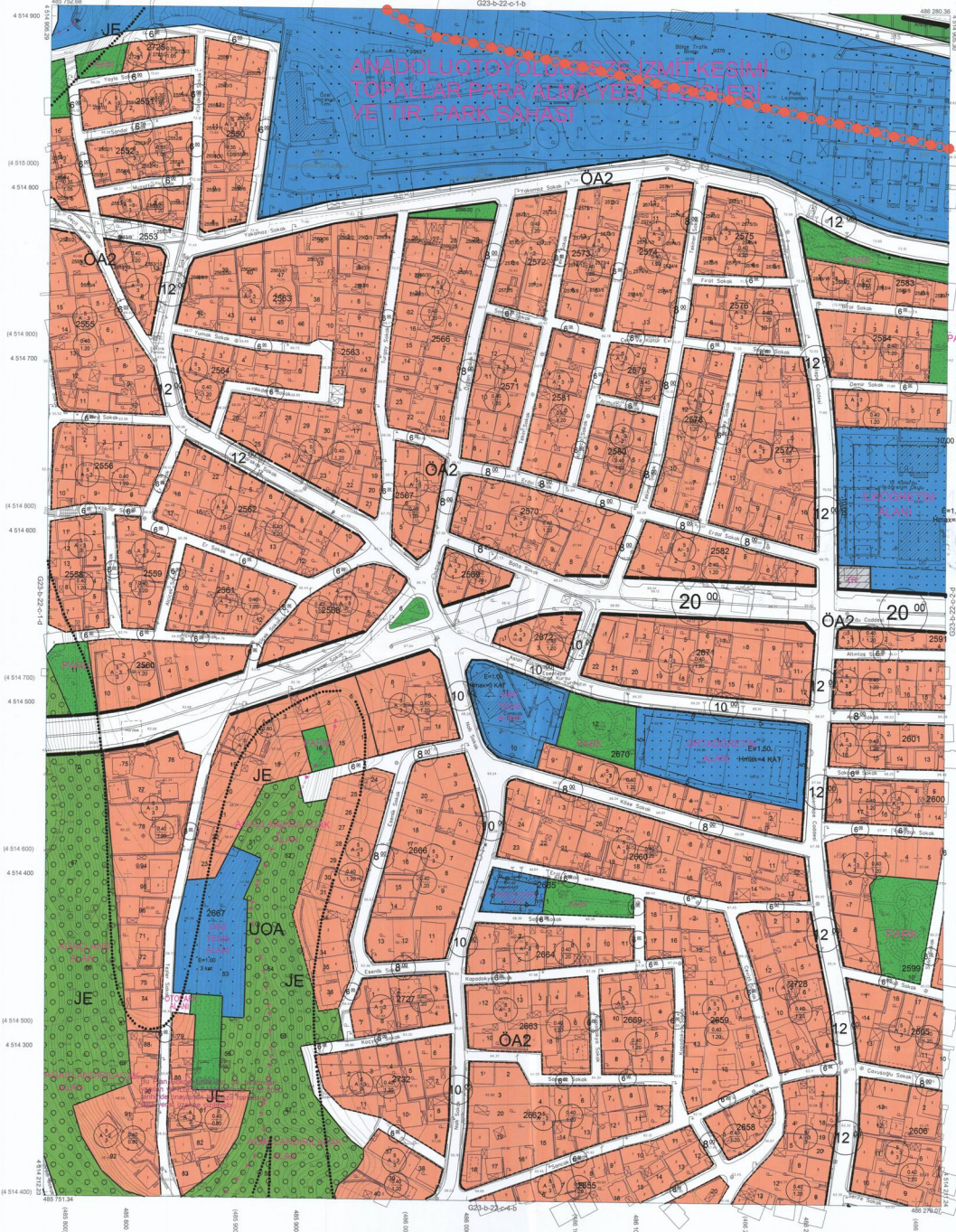
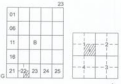
KONTROL
HALHAZIR HARITA BEŞİT
İSMAİL BEŞİT
Harita Yüksek Mühendisi

PROJE YÖNETİCİSİ
HARİTA SÜBESİ MÜDÜRÜ V.
SERPİL ÇİĞDEMİR
Harita Yüksek Mühendisi

DERİNCE İLÇESİ (Derince Beldesi)

KOCAELİ

G23-b-22-c-1-c



ANADOLU OTODIYORİSİ VE İZMİT KESİMİ
TOPALLAR PARA ALMA YERİ, TEŞVİKLERİ
VE TIR PARK SAHAŞI

Kocaeli Büyükşehir Belediyesi
tarafından Fotogrametrik yöntemle
yapılan Kocaeli İline ait 1:1000
ölçekli sayısal haritasına Harita 3154
sayılı İmar Kanununun 7/a maddesine
göre hazırlanmıştır.



DERİNCE İLÇESİ (Derince Beldesi) G23-b-22-c-1-c
KOCAELİ

Koordinatlar ve pafta bölünmesi en son güncellenmiş
TUTGAY ve İZMİR 2005.0 enformasyon, GIS800 altyapısı ve
Topografik Membran (TM) tabanlıdır. Ölçek: 1:1000
Ağustos 2010 tarihinde çekilen renkli hava fotoğraflarından
çizim yapılmıştır. Harita ve pafta çiziminde kullanılan
çizim araçları aşağıdaki gibidir:

Yüklenici Firma: KUTLUYER HARİTA A.Ş.
ÇETINKAYA İMAR A.Ş.
(Ortaç Ginyer)

PROJE YÖNETİCİSİ
ALTAN ÇETINKAYA
Harita Mühendisi

1:1000

Harita Mühendisi BELİM SAYDAN
Harita Mühendisi ÖLMEK AYDIN
Harita Yüksek Mühendisi EĞREK AKOŞ
Harita Yüksek Mühendisi HAKAN UŞAN

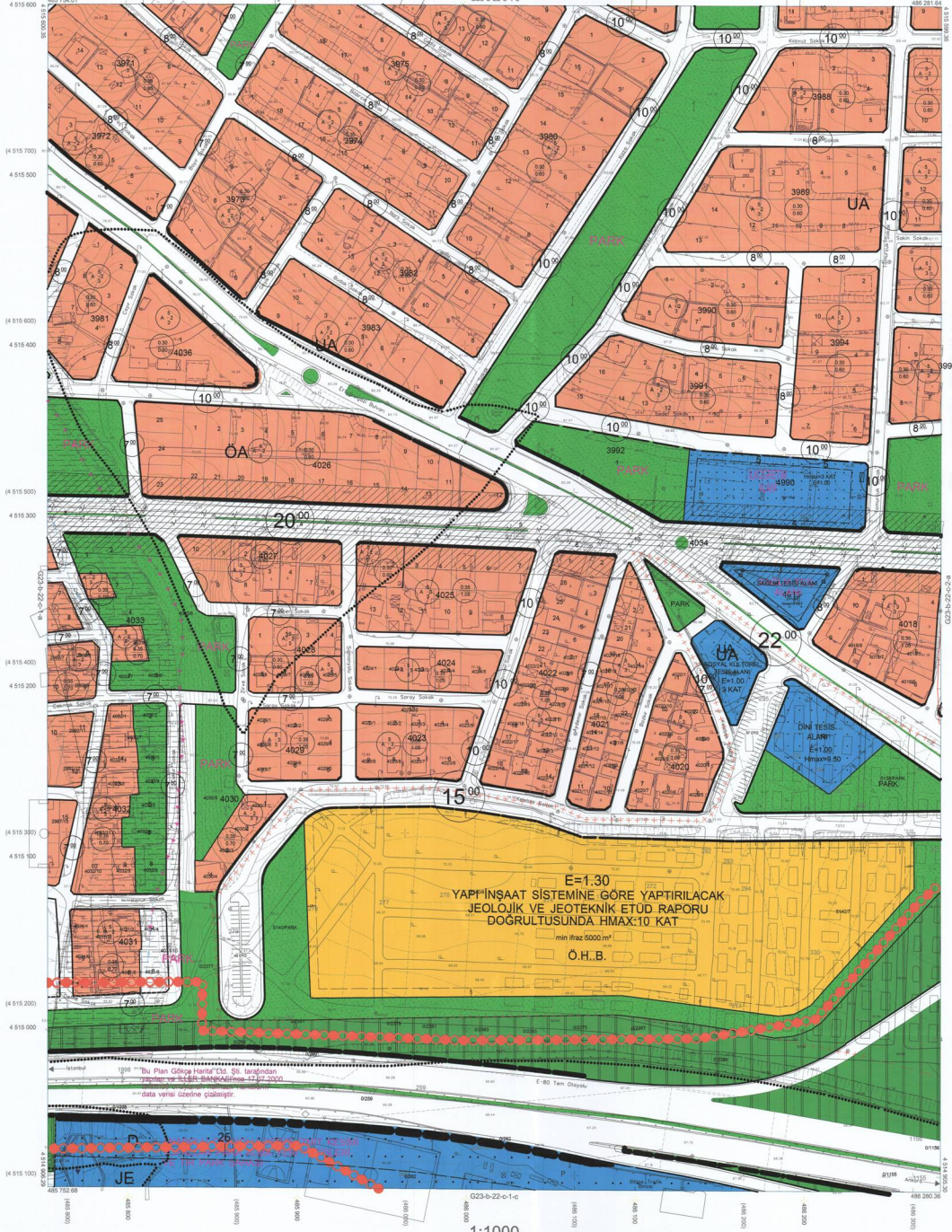
CONTROL
HALHAZIR HARİTA REŞİT
TANIRAL BEYRUT
Harita Yüksek Mühendisi

PROJE YÖNETİCİSİ
HARİTA ŞUBE MÜDÜRÜ V.
BERKAY ÖZEL
Harita Yüksek Mühendisi

DERİNCE İLÇESİ (Derince Beldesi)

KOCAELİ

G23-b-22-c-1-b



Kocaeli Büyükşehir Belediyesi tarafından Fotogrametrik yöntemle yapılmış Kocaeli İline ait 1/1000 ölçekli ayrıntı haritası 3194 sayılı İmar Kanununun 11/a maddesine göre hazırlanmış ve onaydır.



DERİNCE İLÇESİ (Derince Beldesi) G23-b-22-c-1-b
KOCAELİ

Koordinatlar ve pafta bölünmesi en ince çizimden itibaren TUTULUYA İHTİSAP 2005.03 uygulanan, GRS2005 referans ve Transversal Mercator (TM) izdüşümünde çizilmiştir.
Ağustos 2010 tarihinde çekilen renkli hava fotoğraflarından çizilmiştir.Yapılar saygı güçleriyle gösterilmiştir.
Yüklenici Firma : KUTLUBAY HAZIRLA A.Ş.
ÇETİNKAYA İMARA A.Ş.
(Osaka Girişim)

PROJE YÖNETİCİSİ
ALTAN ÇETINKAYA
Harita Mühendisi

1:1000

KONTROL
Harita Mühendisi SELİM SAYDAN
Harita Mühendisi ÖLMEZ AYDIN
Harita Yüksek Mühendisi ESREF AKIŞ
Harita Yüksek Mühendisi HAKAN İLHAN

HALHAZIR HARİTA BİFİ
İSMAIL BEYRUM
Harita Mühendisi

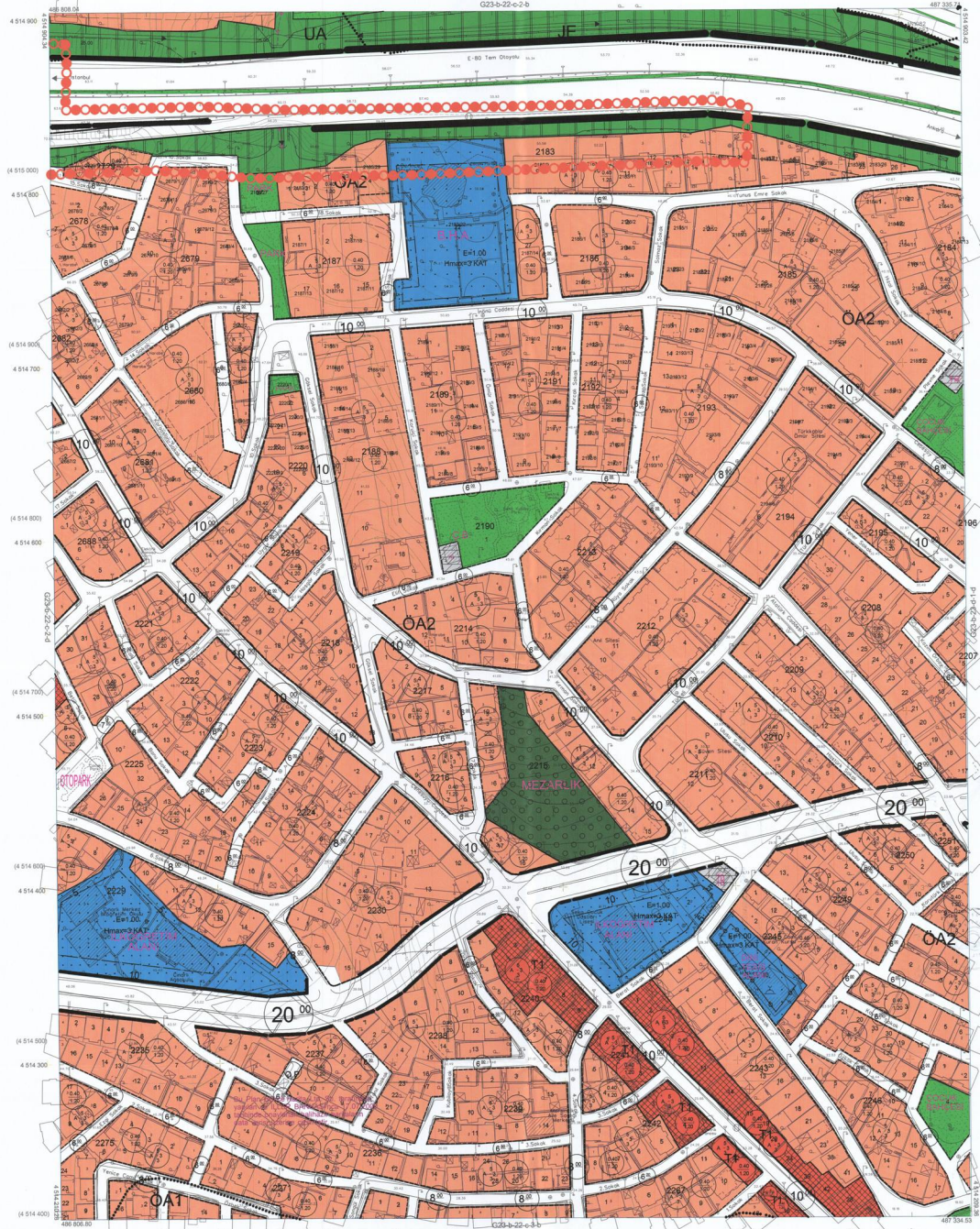
PROJE YÖNETİCİSİ
HARİTA ŞUBE YÖKÜRÜ V.
BİLGİN ÇELİK
Harita Mühendisi

DERİNCE İLÇESİ (Derince Belediyesi)

KOCAELİ

G23-b-22-c-2-c

G23-b-22-c-2-b



Kocaeli Büyükşehir Belediyesi
İmaratlar Dairesi Başkanlığı tarafından hazırlanan ve onaylanan
yerleşim Kocaeli İlçe arsa 1/1000
ölçekte İmarat Haritası Harita 3194
sayılı İmar Kanununu 734 maddesinde
görev icralandı ve onandı.



DERİNCE İLÇESİ (Derince Belediyesi) G23-b-22-c-2-c
KOCAELİ

Koordinatlar ve parçala bölünmelerin en son güncellenmiş
TUTGA'ya bağlı 2005.9 sonuğunda, GRSB) alpsiod ve
Transversal Mercator (TM) izahlarında düzenlenmiştir.

Ağustos 2010 tarihinde çekilen nerazi hava fotoğraflarından
çizilmiştir. Yüksek aspaş çizimlerine göre çizilmiştir.

Yüklenici Firma: KUTLUAY HARTTA A.Ş.
ÇETINKAYA İMARA A.Ş.
(Ornak Girişim)

PROJE YÖNETİCİSİ

ALTAN ÇETINKAYA

Harita Mühendisi

Harita Mühendisi

Harita Yüksek Mühendisi

Harita Yüksek Mühendisi

1:1000

Harita Mühendisi

Harita Mühendisi

Harita Yüksek Mühendisi

Harita Yüksek Mühendisi

SELMİ SAYDAN

DILEK AYDIN

ERFAN AKOĞ

HAKAN İLHAN

KONTROL

HALUKAZIM HARTTA BEFT

İSMAIL BEYRAT

Harita Mühendisi

Harita Mühendisi

PROJE YÖNETİCİSİ

HARİTA ŞUBESİ MÜDÜRÜ V.

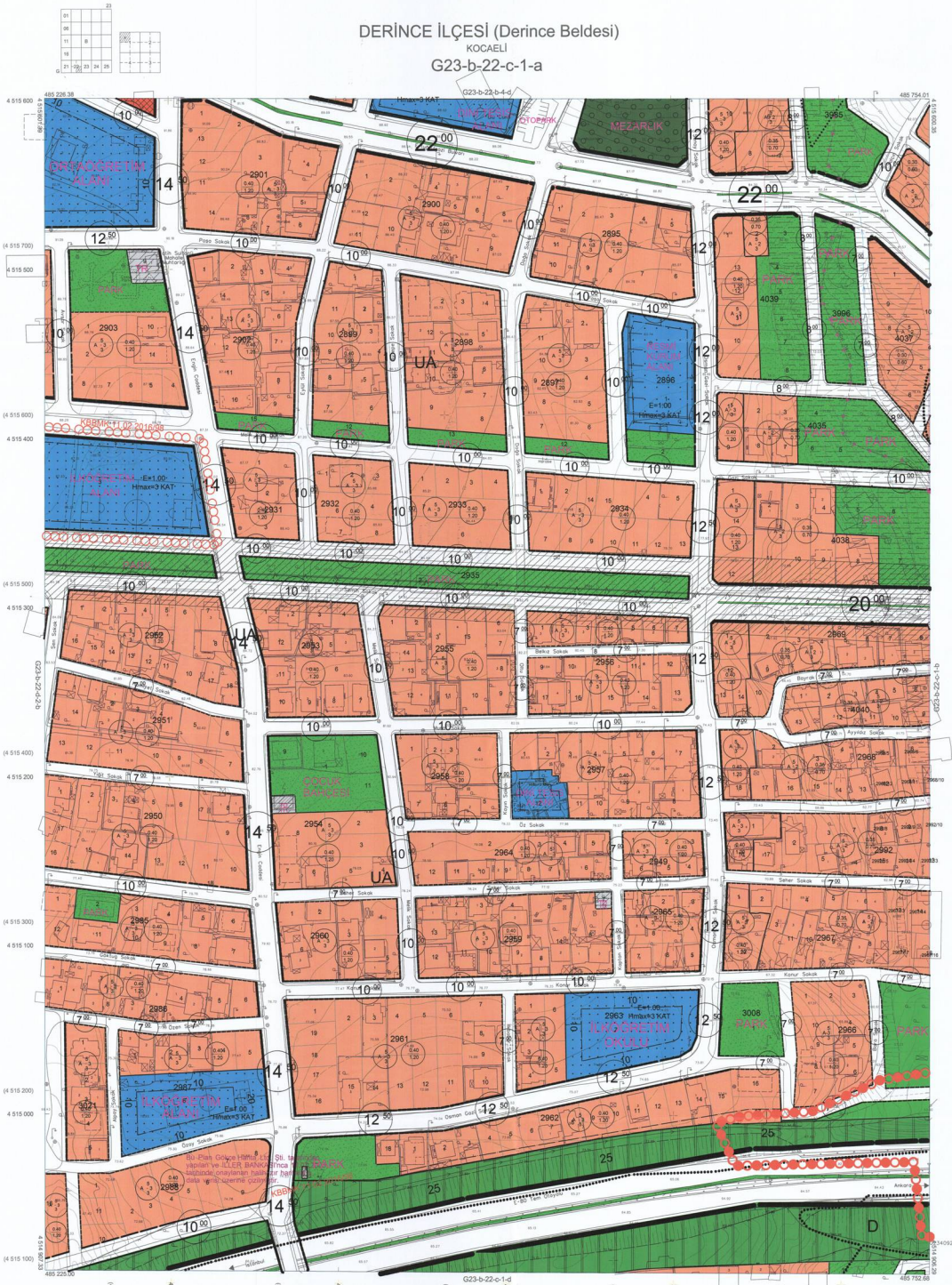
Harita Mühendisi

Harita Mühendisi

DERİNCE İLÇESİ (Derince Belediyesi)

KOCAELİ

G23-b-22-c-1-a



Kocaeli Büyükşehir Belediyesi tarafından Fotogrametri yöntemiyle yapılan Kocaeli İlne ölçek 1:1000 ölçekli sayısal Harita 3194 sayılı İmar Kanununun 7'nin maddesine göre hazırlanmış ve onaydır.

08-09-2011



Başkan Adına
ÖZKÖMEN MİRNEĞÜL
İmar ve Şehircilik Genel Müdürlüğü

DERİNCE İLÇESİ (Derince Belediyesi) G23-b-22-c-1-a

KOCAELİ

Koordinatlar ve pafta bölünmesi en az genişletilmesi
TUTGUYa bağı 2005 e göre, GRS80 ellipsoid ve
Transverse Mercator (TM) projeksiyonünde düzenlenmiştir.

Ağustos 2010 tarihinde çekilen renkli hava fotoğraflarından
çıkartılmış tapular esas alınmıştır.

Yataylı Fırma: KUTLUYER HARİTA & Ş
GETİRMEK İMARET & Ş
(Ortak Girişim)

PROJE YÖNETİCİSİ

ALTAN GETİRMEK

Harita Mühendisi

[Signature]

1:1000

Harita Mühendisi

SELM GAYDAN

Harita Mühendisi

[Signature]

Harita Yöneticisi

EREL AKIŞ

Harita Yöneticisi

[Signature]

Harita Yöneticisi

HAKAN İLHAN

[Signature]

HALİHAZIR HARİTA YERİ

İMARET VE ŞEHİRCİLİK

Harita Mühendisi

[Signature]

Harita Mühendisi

[Signature]

Harita Mühendisi

[Signature]

Harita Mühendisi

[Signature]

Harita Mühendisi

PROJE YÖNETİCİSİ

HARİTA ŞUBESİ MÜDÜRÜ V.

SERİYYA ÇELİK

Harita Mühendisi

[Signature]

Harita Mühendisi

[Signature]

Harita Mühendisi

[Signature]

Harita Mühendisi

[Signature]

DERİNCE İLÇESİ (Derince Beldesi)

KOCAELİ

G23-b-22-c-4-c



Kocaeli Büyükşehir Belediyesi
tarafından Fotogrametre yöntemiyle
güncellenen Kocaeli İline ait 1:1000
ölçekli sayısal Harita Harita 3104
sayılı İmar Kanunu'na maddeleme
göze alınmış ve onanmıştır.

2011



DERİNCE İLÇESİ (Derince Beldesi) G23-b-22-c-4-c
KOCAELİ

Koordinatlar ve parça bölünmeleri en son genellemenin
TUTUDA'ya bağlı 2025 yılına kadar, ÇMİBİ ekimeleri ve
Tehniksel Memleket (TM) dosyasında düzenlenmiştir.

Ağustos 2010 tarihinde yapılan renkli hava fotoğrafından
çalışılmış yapılar sadece çizgilerle gösterilmiştir.

Yüklenici Firma: KULTUREY HARİTA A.Ş.
ÇETINKAYA İMAR A.Ş.
(Ortak Çizim)

PROJE YÖNETİCİSİ
ALTAN ÇETINKAYA
Harita Mühendisi

1:1000

Harita Mühendisi
Harita Mühendisi
Harita Yüksek Mühendisi
Harita Yüksek Mühendisi

SELİM SAYDAK
DİLEK AYDIN
ESREK AKIŞ
HAKAN İLHAN

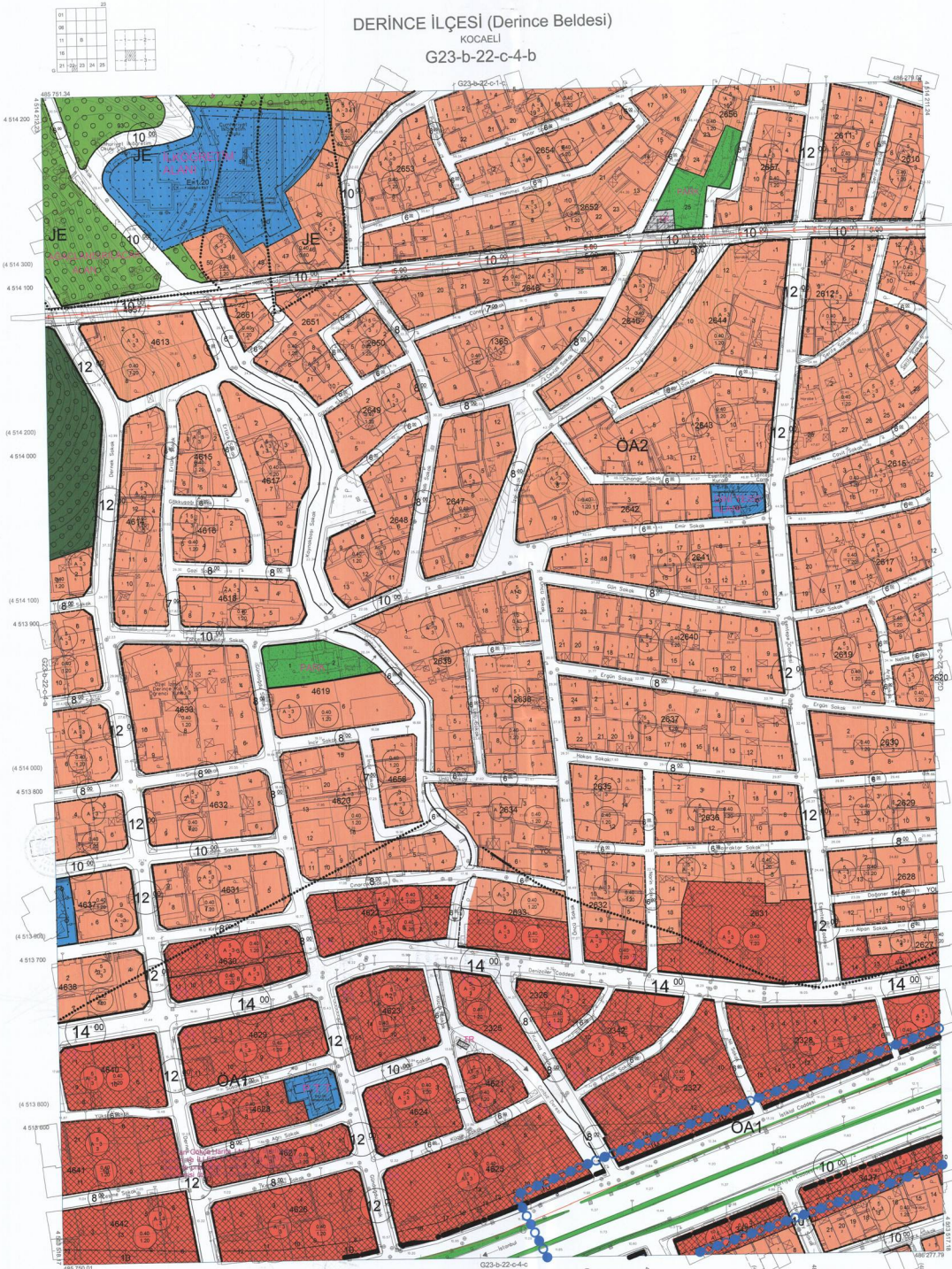
ŞEHİRCİLİK
HALHAZIR HARİTA BAŞLI
SİMAL BEYRUT
Harita Yüksek Mühendisi
Harita Yüksek Mühendisi

PROJE YÖNETİCİSİ
HARİTA ŞUBE MÜDÜRÜ V.
Seyyit ÇELİK
Harita Yüksek Mühendisi

DERİNCE İLÇESİ (Derince Beldesi)

KOCAELİ

G23-b-22-c-4-b



Kocaeli Bölgeleşme Bölgesini tanımlayan Fideleşme planına yapılmış Kocaeli İline ait 1/1000 ölçekli ayrıntı Haritası Harita 3/18A yapıt İmar Kanununu 7/a maddesine göre incelenmiş ve onanmıştır.

09-09-2011



DERİNCE İLÇESİ (Derince Beldesi) G23-b-22-c-4-b
KOCAELİ

Koordinatlar ve pafta bölünmesi en son gözetilmiştir
TUTANAKYA başlı 2005/27 sayılı, GİRİŞİ ve
Tasarımın Mimarlar Odası tarafından onaylanmıştır.

Ayrıca 2010 tarihine kadar mülki hâre katılmadık
çevreler için gerekli işlemleri tamamlanmıştır.

Yüklenici Firma: KUTLUYERİ HARİTA A.Ş.
CETİNGAYA İMARA Ş.
(Oran Grubu)

PROJE YÖNETİCİSİ
ALTAN ÇETİNKAYA
Harita Mühendisi

1:1000

Harita Mühendisi
DİLEK AYDIN
Harita Mühendisi
ESREP AKOĞ
Harita Mühendisi
HAKAN İLHAN

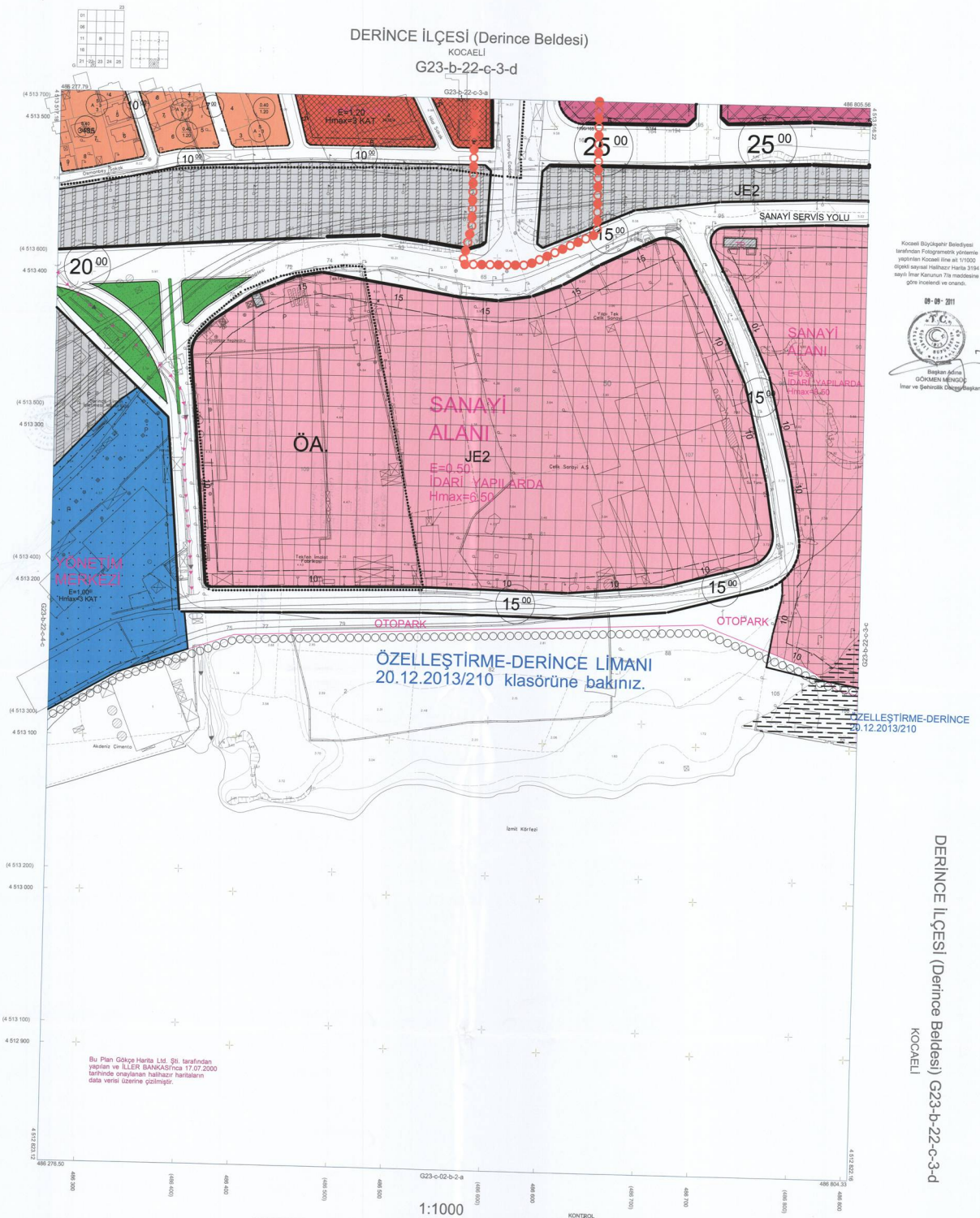
SELMİ SAYDAH
Harita Mühendisi
ESREP AKOĞ
Harita Mühendisi

HALHAZIR HARİTA BEFİ
İMARA BİREYİ
Harita Mühendisi

PROJE YÖNETİCİSİ
HARİTA ŞUBESİ MÜDÜRÜ V.
Süleyman ÇELİK
Harita Mühendisi

DERİNCE İLÇESİ (Derince Belediyesi)

KOCAELİ
G23-b-22-c-3-d



Kocaeli Büyükşehir Belediyesi tarafından Fotogrametri sistemi yardımıyla Kocaeli İme 43 1/1000 ölçekli sayısal halihazır Harita 3154 sayılı İmar Kanununun 7/a maddesine göre hazırlanmış ve onanmıştır.



Bu Plan Göçme Harita Ltd. Şti. tarafından yapılmış ve İLLER BANKASI'nca 17.07.2000 tarihinde onaylanan halihazır haritaların daha yeni izleme çözümleri.

Koordinatlar ve parça bölünmeleri an önce gincellenmiş TÜTGA'ya bağlı 2005.0 ölçeğinde, GRİSİD ölçeğinde ve Transverser Meridyen (TM) izdüşümünde düzenlenmiştir. Ağustos 2010 tarihinde yapılan resmi hava fotoğraflarından yararlanılarak yapılan esas çözümlerle güncellenmiştir.

Yatırımcı Firma: KUTLUSEYİR HARİTA A.Ş.
ÇETİNKAYA MAH. A.Ş.
(Ortaa Girişim)

PROJE YÖNETİCİSİ
ALTAN ÇETİNKAYA
Harita Mühendisi

1:1000

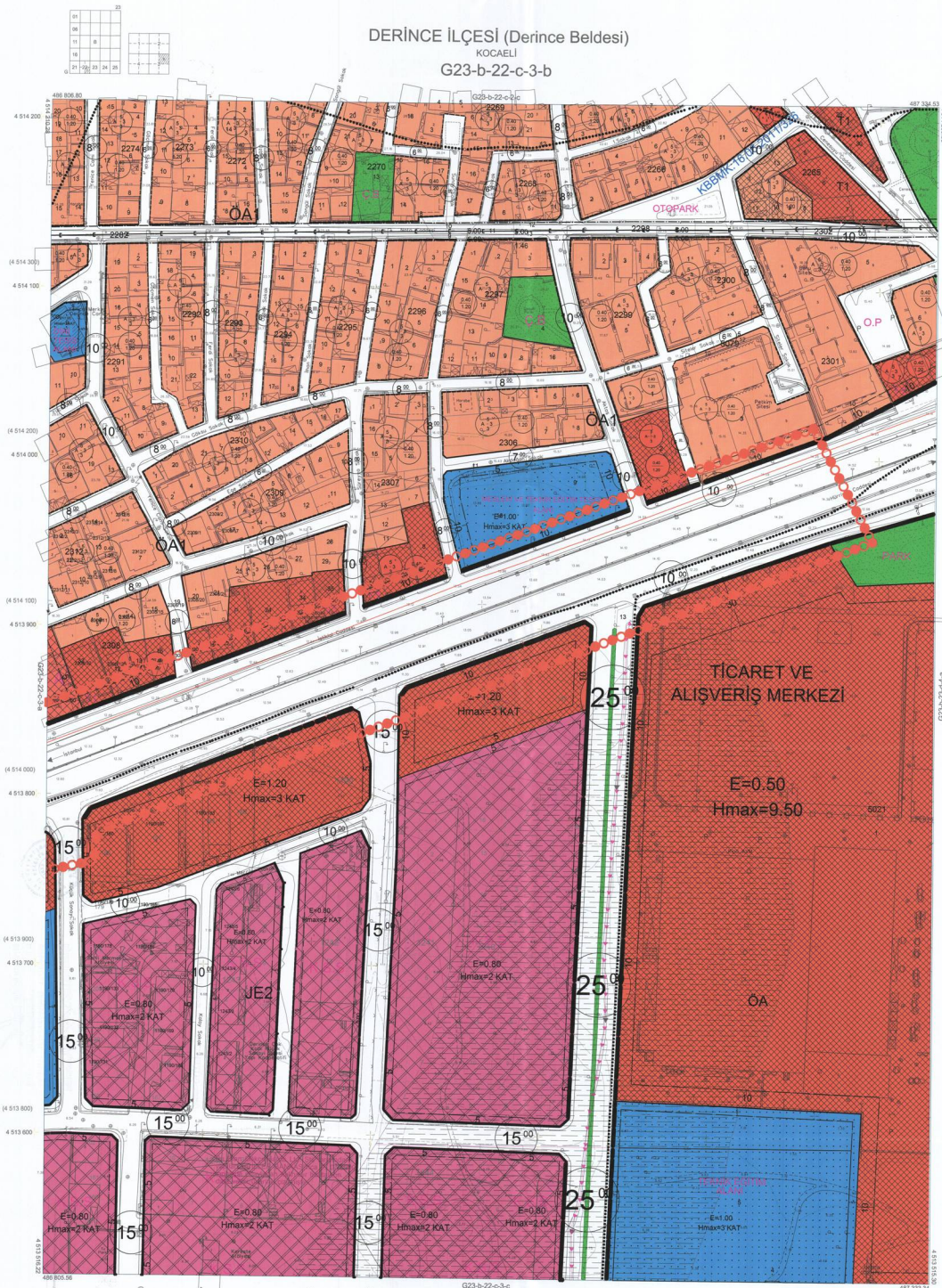
Harita Mühendisi SELİM SAĞDAN
Harita Mühendisi DİLEK AYDIN
Harita Yüksek Mühendisi EĞREK AKOĞ
Harita Yüksek Mühendisi HAKAN İLHAN

KONTROL
HALHAZIR HARİTA ŞEFİ İBRAHİM BEYRUT
Harita Mühendisi
Harita Mühendisi

PROJE YÖNETİCİSİ
HARİTA ŞUBE MÜDÜRÜ V. SEYYİT ÖZGÜR
Harita Mühendisi

DERİNCE İLÇESİ (Derince Belediyesi) G23-b-22-c-3-d
KOCAELİ

DERİNCE İLÇESİ (Derince Beldesi)
KOCAELİ
G23-b-22-c-3-b



Kocaeli Bölgeyle Birleşik
İlçelerinde Fotogrametrik yöntemle
yapılan Kocaeli İline ad 1/1000
ölçekli sayısal haritalar Harita 3194
sayılı İmar Kanununun 17. maddesine
göre incelenmiş ve onandır.



DERİNCE İLÇESİ (Derince Beldesi) G23-b-22-c-3-b
KOCAELİ

Koordinatlar ve jeofizik ölçümler an saat günün ortalaması
TUTGAY'a bağlı 2005.0 epochunda, GRS80 ellipsoid ve
Transversal Mercator (TM) izdüşümünde alınmıştır.
Ağustos 2010 tarihinde çekilen renkli hava fotoğraflarından
düzeltilmiş. Tapılar saha ölçüleriyle gösterilmiştir.
Yüklenici Firma: KUTLUŞEYH HARTI A.Ş.
CETİNKAYA MAKA A.Ş.
(Ortak Girişim)

PROJE YÖNETİCİSİ
ALTAN CETNKAYA
Harita Mühendisi

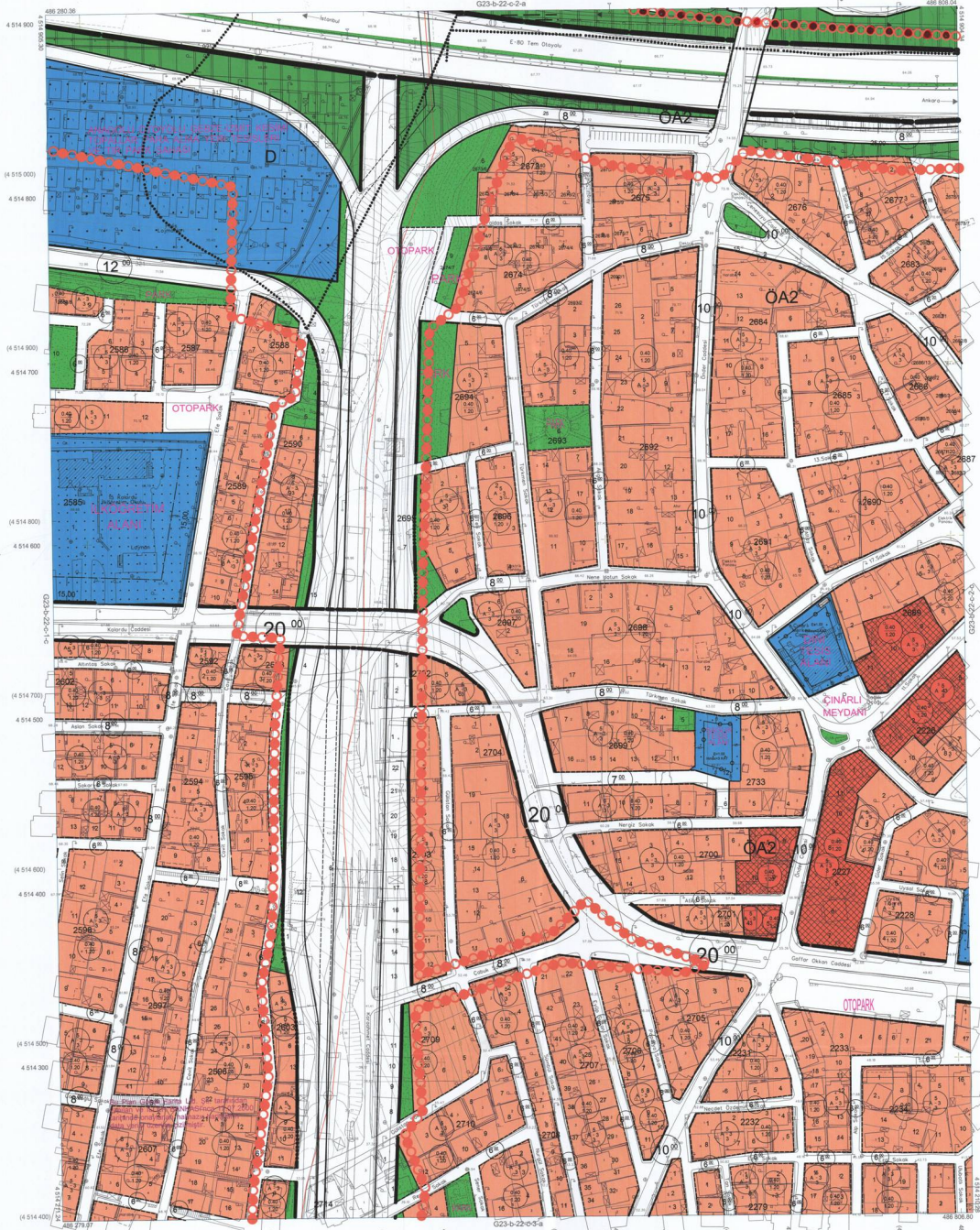
1:1000

HARITA MÜHENDİSİ BELİM SAYDAN
HARITA MÜHENDİSİ DİLEK AYDIN
HARITA YÜKSEL MÜHENDİSİ ESREF AKOĞ
HARITA YÜKSEL MÜHENDİSİ HAKAN İLHAN

KONTROL
HALIHAZIR HARITA BEFİ İSMAIL BEYTOĞ
HARITA MÜHENDİSİ

PROJE YÖNETİCİSİ
HARITA ŞUBE MÜDÜRÜ V. SERİFER ULUĞ
Harita Mühendisi

DERİNCE İLÇESİ (Derince Beldesi)
KOCAELİ
G23-b-22-c-2-d



Kocaeli Büyükşehir Belediyesi
İnşaatın Fotogrametrik yöntemiyle
yapılan Kocaeli İline ait 1/10000 ölçekli kayser Haritası 2184 sayılı İmar Kanununun 7/a maddesine
göre yeniden ve onatıldı.



Koordinatlar ve pafta bölünmeleri en son güncellemeleri
TUTANAY ve BAĞCI 2005-2 paftalarında, ÖZDEMİR ölçekli ve
Transversal Mercator (TM) izdüşümünde düzenlenmiştir.
Ağustos 2010 tarihinde çekilen renkli hava fotoğraflarından
doğrudan yapılar sayılar çizilmiştir.
Yüklenici Firma: KUTLUŞEYİR HARTTA A.Ş.
ÇETİNKAYA MAH. A.Ş.
(Ortak Girişim)

PROJE YÖNETİCİSİ
ALTAN ÇETİNKAYA
Harta Mühendisi

1:1000

Harta Mühendisi: SELİM SAYDAN
Harta Mühendisi: DİLEK AYDIN
Harta Yüksek Mühendisi: ERGEM AKIŞ
Harta Yüksek Mühendisi: HAKAN İLHAN

KONTROL
HALHAZIR HARTTA BEŞİT
İSMAIL BEYRUM
Harta Mühendisi

PROJE YÖNETİCİSİ
HARTTA GÜBE HODİROĞLU
SİRKAN ÇELİK
Harta Yüksek Mühendisi

DERİNCE İLÇESİ (Derince Beldesi) G23-b-22-c-2-d
KOCAELİ